

# Speiseplan für Pürierte Menüs

Für die **gerade** Kalenderwoche

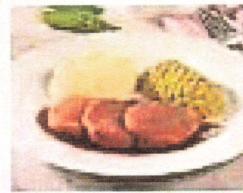
Für die **ungerade** Kalenderwoche

Mo



Püriertes Geflügel-Gemüse-ragout  
mit Möhren und Kartoffelpüree  
(Art.-Nr. 13858)

M, Me, La, S



Pürierter Schweinebraten  
in Soße  
mit Erbsen und Spätzle  
(Art.-Nr. 13850)

G, Gl, Ei, M, Me, La



Di



Pürierte Currywurst  
mit Erbsen und „Pommes“ aus  
Kartoffelzubereitung  
(Art.-Nr. 13880)

G, Gs, Ei, Sb, Sn



Pürierte Gemüseplatte  
in Käsesoße  
aus Brokkoli, Blumenkohl und  
Möhren, dazu Kartoffelpüree  
(Art.-Nr. 13873)

G, Gl, M, Me, La



Mi



Püriertes Omelette  
in Käsesoße  
mit Erbsen und Kartoffelpüree  
(Art.-Nr. 13871)

Ei, M, Me, La



Pürierter Geflügelbraten  
in Soße  
mit Erbsen und Kartoffelpüree  
(Art.-Nr. 13858)

M, Me, La, S

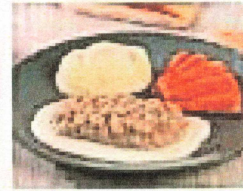


Do



Püriertes Schweinegulasch  
mit Äpfeln  
dazu Rotkohl und  
Kartoffelpüree (Art.-Nr. 13854)

M, Me, La, S



Pürierte Klopse „Königs-  
berger Art“  
aus Rind- und Schweinefleisch mit  
feinen Möhren und Kartoffelpüree  
(Art.-Nr. 13859)

G, Gl, M, Me, La, S



Fr



Pürierter Lachs  
in feiner Sahnesoße  
mit Brokkoli und Kartoffelpüree  
(Art.-Nr. 13867)

G, Gl, Fi, M, Me, La, S



Pürierter Alaska-Seelachs  
in feiner Senfsoße  
dazu Spinat und Kartoffelpüree  
(Art.-Nr. 13857)

G, Gl, Fi, M, Me, La, S, Sn

Sa



Püriertes Hähnchen  
in Sahnesoße  
mit Spinat und Kartoffelpüree  
(Art.-Nr. 13863)

G, Gl, M, Me, La



Pürierte Käsemakkaroni  
mit Erbsen und Möhren  
(Art.-Nr. 13859)

G, Gl, M, Me, La



So



Püriertes Rindergulasch  
mit Pastinaken Gemüse und  
Kartoffelpüree (Art.-Nr. 13872)

Ei, M, Me, La, S



Pürierter Rinderbraten in  
klassischer Soße  
dazu Rotkohl und Kartoffelpüree  
(Art.-Nr. 13852)

M, Me, La, S



Gültig ab 13.04.2020

☞ Enthält Zutaten vom Schwein ☞ Vegetarisch ☞ Ohne Gluten  
it. Rezeptur ▲ Ohne Laktose it. Rezeptur ☞ Mit Nitritpökelsalz  
Allergene: Ei = Eier, Fi = Fisch, G = Gluten, Gl = Weizen, Gs = Gerste, M = Milch,  
Me = Milchweiß, La = Laktose, S = Sellerie, Sb = Soja, Sn = Senf

Weitere Artikelinformationen unter: [www.apetit.de/ArtikelInfo](http://www.apetit.de/ArtikelInfo) oder: 08 00 / 2 73 84 86 (hier können keine Bestellungen aufgegeben werden).



Sie gehen über Ihre Bestellung hinaus keinerlei  
Vertragsbindungen ein und müssen keine Kündi-  
gungsfrist einhalten.

**Informieren Sie sich bei uns.**

**Essen auf Rädern**

Marxstraße 18, 78628 Rottweil

Tel.: 0741 - 175 74 99 0

Fax: 0741 175 74 99 29

[www.sozialstation-koenig.de](http://www.sozialstation-koenig.de)



e-mail: [info@sozialstation-koenig.de](mailto:info@sozialstation-koenig.de)