

Unsere Probier- Empfehlung

Paniertes Schweineschnitzel

mit pikanter Schaschlik-
Soße, dazu Spiralnudeln

G, G1, S



Art.-Nr. 13131



Hausgemachter Vollmilch- Grießbrei

mit Pflaumenkompott
(mit Süßungsmitteln und
einer Zuckerart)

G, G1, M, Me, La



Art.-Nr. 13513



Herzhafte Rosenkohl- Kartoffelpfanne

mit einer Apfel-Zwiebel
Garnitur



Art.-Nr. 13560

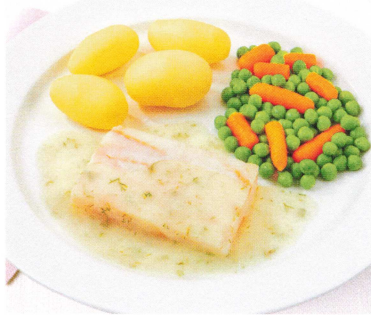


**Alaska-Seelachs-
schnitte** (aus nach-
haltiger Fischwirtschaft)
in Dill-Rahmsoße, dazu
Erbsen und Fingermöhren
und Salzkartoffeln

F, M, Me, La, S, Sn



Art.-Nr. 13419



Rinderroulade „Hausfrauen Art“

in herzhafter Bratensoße mit
Apfelrotkohl und Salzkartoffeln

☞ G, G1, S, Sn

Art.-Nr. 13221



Klopse „Königsberger Art“

aus Rind- und Schweine-
fleisch dazu Rote-
Bete-Gemüse und Salz-
kartoffeln

G, G1, Ei, M, Me, La, S



Art.-Nr. 13079

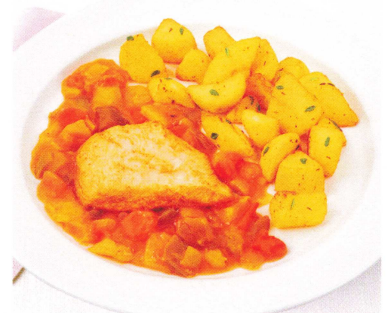


Zarte Hähnchenbrust

auf buntem Paprika-
gemüse und würzigen
Kräuterkartoffeln



Art.-Nr. 13759



Kürbis- Karottensuppe

S



Art.-Nr. 13710



Artikel-Nr. 47780

Mit Informationen
für Diabetiker

Die 7 Probier-Menüs erhalten Sie zum Preis von nur **€49,75**

☞ vegetarisch ☞ enthält Zutaten vom Schwein ☞ Menüs mit mind. 25 g Eiweiß und einer Energiedichte von mind. 1 kcal/g ☞ mit Zuckerart und Süßungsmittel ☞ mit Nitritpökelsalz
Allergene: G = Gluten, G1 = Weizen, Ei = Eier, Fi = Fisch, M = Milch (einschließlich Laktose), Me = Milcheiweiß, La = Laktose, S = Sellerie, Sn = Senf

Die Menüs können Sie ganz einfach in der MikroTop, MikroFix sowie in einer
haushaltsüblichen Mikrowelle oder im Backofen zubereiten.

**Bestellen Sie jetzt unser
Probier-Sortiment mit sieben
leckeren Menüs und einer Suppe
zum günstigen Komplettpreis!**
www.sozialstation-koenig.de
e-mail: info@sozialstation-koenig.de

Rufen Sie uns einfach an:

0741 175 74 99 0

Sozialstation König
Marxstraße 18, 78628 Rottweil
Fax 0741 175 74 99 29